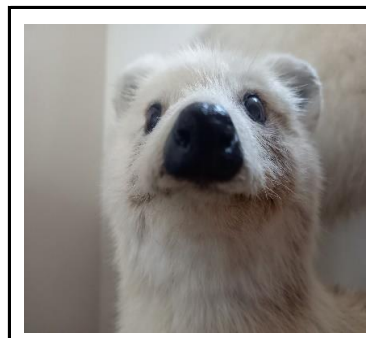


どどこオリエンテーリング

館内を写真シートを見ながら場所を探し当てる活動です。
初級編と上級編があります。

- ・館内を歩くことを通して施設の概要を理解する。
- ・友達と協力し、友情の大切さを感じさせるとともに、連帯感を高めます。



時期	館内版:通年	所要時間	1時間	人数	60名程度
対象	小学校中学年以上	活動場所	館内		
準備物	自然の家で貸し出す物		団体・個人で準備する物		
	エリア地図、解答用シート、写真シート バインダー、筆記用具		特になし		
活動の手順	事前活動	<ol style="list-style-type: none"> 1 引率者の役割分担をする。 <ul style="list-style-type: none"> ・スタート兼ゴール地点及び巡視しながら活動パトロール 2 用具等の準備 <ul style="list-style-type: none"> ・運動できる服装 ・記録用紙つきマップやヒントカード等の準備をする。(保管場所:事務室) 			
	活動の実際	<ol style="list-style-type: none"> 1 活動の説明を聞く。 <ol style="list-style-type: none"> (1)ねらいの確認 2 活動開始 <ol style="list-style-type: none"> (1)玄関前を一斉にスタートする。 (2)写真シートを手がかりに、地図を見ながら解答用シートに見つけた写真の番号を記入する。 <ul style="list-style-type: none"> ※ 1箇所につき10点。 ※ 全10カ所 (3)記入した番号を1から順に線で結び、何に見えるかをマスに書く。 			
	事後	<ul style="list-style-type: none"> ・けがや体調不良等がないか確認する。 ・感想や反省を発表し合う。 ・表彰式等を行い、互いの健闘をたたえ合う。(任意) 			
備考	<ul style="list-style-type: none"> ・保護者または大人と一緒にであれば小学3年生以下の児童や幼児でも活動できます。 				